

پیشنهاد قیمت

اینجانب فرزند شماره شناسنامه کد ملی پس از بررسی تمام اسناد و شرایط مزایده با آگاهی کامل و قصد و اراده و پذیرش تعهد اجراء و قبول مسؤولیت در مورد مطالب و مندرجات تمامی اسناد مزایده ، متقاضی خرید زمین مسکونی / تجاری مشخص شده در ذیل با قیمت پیشنهادی ذیل الذکر می باشم.

ردیف آگهی روزنامه	پلاک	قطعه زمین واقع در	مبلغ پایه هر متر مربع به (ریال)	مبلغ پیشنهادی هر متر مربع به (ریال) به عدد و حروف	از تفکیکی

توضیحات:

- ۱- پیشنهاد دهنده باید ۵ درصد قیمت برآوردی شهرداری را بصورت ضمانت نامه بانکی در پاکت گذاشته و ضمن لاک و مهر نمودن پاکت به دبیرخانه شهرداری تحویل نماید.
- ۲- پیشنهاد دهنده باید پیشنهاد خود را در سه پاکت لاک و مهر شده به دبیر خانه شهرداری تحویل نماید (پاکت اول: ضمانت نامه به مبلغ ۵٪ قیمت برآوردی شهرداری پاکت دوم: مدارک شناسایی پیشنهاد دهنده پاکت سوم: برگ پیشنهاد قیمت).
- ۳- در صورتی که شخصی متقاضی خرید دو یا چند زمین باشد می بایست برای هر قطعه بصورت جداگانه اقدام به شرکت در مزایده نماید.
- ۴- به پیشنهادهای ناقص، مبهم، مشروط، مخدوش ، فاقد سپرده و خارج از موعد مقرر ترتیب اثر داده نخواهد شد.
- ۵- پیشنهادات رسیده در تاریخ ساعت با حضور اعضای کمیسیون مربوطه شهرداری باز و برنده مشخص خواهد شد.
- ۶- چنانچه نفر اول از تاریخ ابلاغ کتبی ظرف مدت ۷ روز از امضاء قرارداد خودداری نماید سپرده او به نفع شهرداری ضبط و در صورت اقتضاء با نفر دوم قرارداد منعقد خواهد شد و در صورتی که نفر دوم حاضر به عقد قرارداد نشود سپرده وی نیز به سود شهرداری ضبط خواهد شد.
- ۷- کلیه کسورات قانونی و همچنین هزینه های درج آگهی بعهده برنده مزایده می باشد.
- ۸- شهرداری در قبول یا رد هریک از پیشنهادها و یا رد تمام پیشنهادها مختار است در این صورت سپرده ها مسترد خواهد شد و صرف شرکت در مزایده هیچ گونه حقی برای شرکت کننده ایجاد نخواهد کرد.
- ۹- پیشنهاد قیمت زمین باید در جدول فوق با عدد و حروف کامل نوشته شود.
- ۱۰- پیشنهاد دهنده با اطلاع کامل از قانون منع مداخله در معاملات دولتی ، در مزایده املاک (زمین) شهرداری شرکت نموده است و اعلام می دارد که مشمول قانون ذکر شده نمی باشد.٪

آدرس دقیق محل سکونت خریدار:

شماره تماس ثابت و همراه:

آدرس محل کار خریدار:

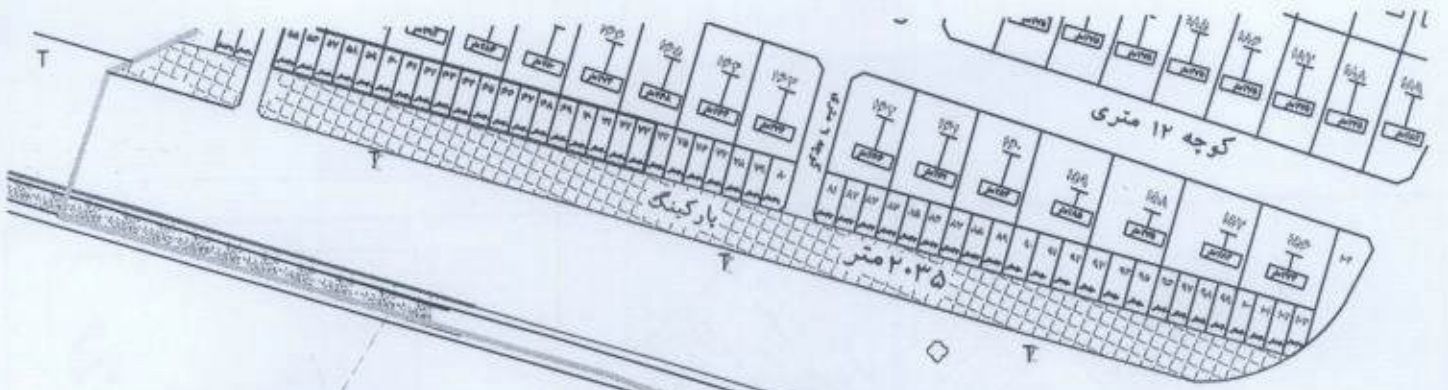
امضا و تاریخ

لیست پیشنهادی اراضی خدماتی شهرداری لامرد جهت مزایده شهریور ماه سال ۱۳۹۹

ردیف	طرح تفکیکی				محل	مالکین	پلاک	کاربری	قیمت هر مترمربع (ریال)
	کاربری	پلاک	کاربری	مساحت					
۱	جنوب اتوبان شهید نعمی ، غرب رودخانه بستانو	سید عبدالمجید و سید محمود احمدی زاده	۵۶	۲۶۶.۶۰	مسکونی مساحت	۶,۷۴۵,۰۰۰			
۲	محل کهوردان ، خیابان توحید	کشنگار ، حسن زاده و شرکا	۱	۲۸.۴	تجاری مساحت	۵۰,۸۵۰,۰۰۰	۲		
۳	بلوار دکتر حیاتی ، شمال راهنمایی رانندگی	قائدی و فرحبخش	۵	۱۶۰۱.۷۵	تجاری کارگاهی مساحت	۱۷,۴۹۰,۰۰۰	۳۰ مترمربع تجاری و مابقی کارگاهی		
۴	جنوب بلوار معلم ، مجتمع مسکونی ایثار	تعاونی مسکن بسیجیان	۲۹۱	۲۹۲	مسکونی مساحت	۱۳,۳۵۰,۰۰۰	۲۹۸	۳۰۰	

تذکر : قیمت پلاکهای دوبر ۱۰ درصد و سه بر ۱۵ درصد به قیمت پیشنهادی اضافه می گردد.

نهایی است ارزنامه

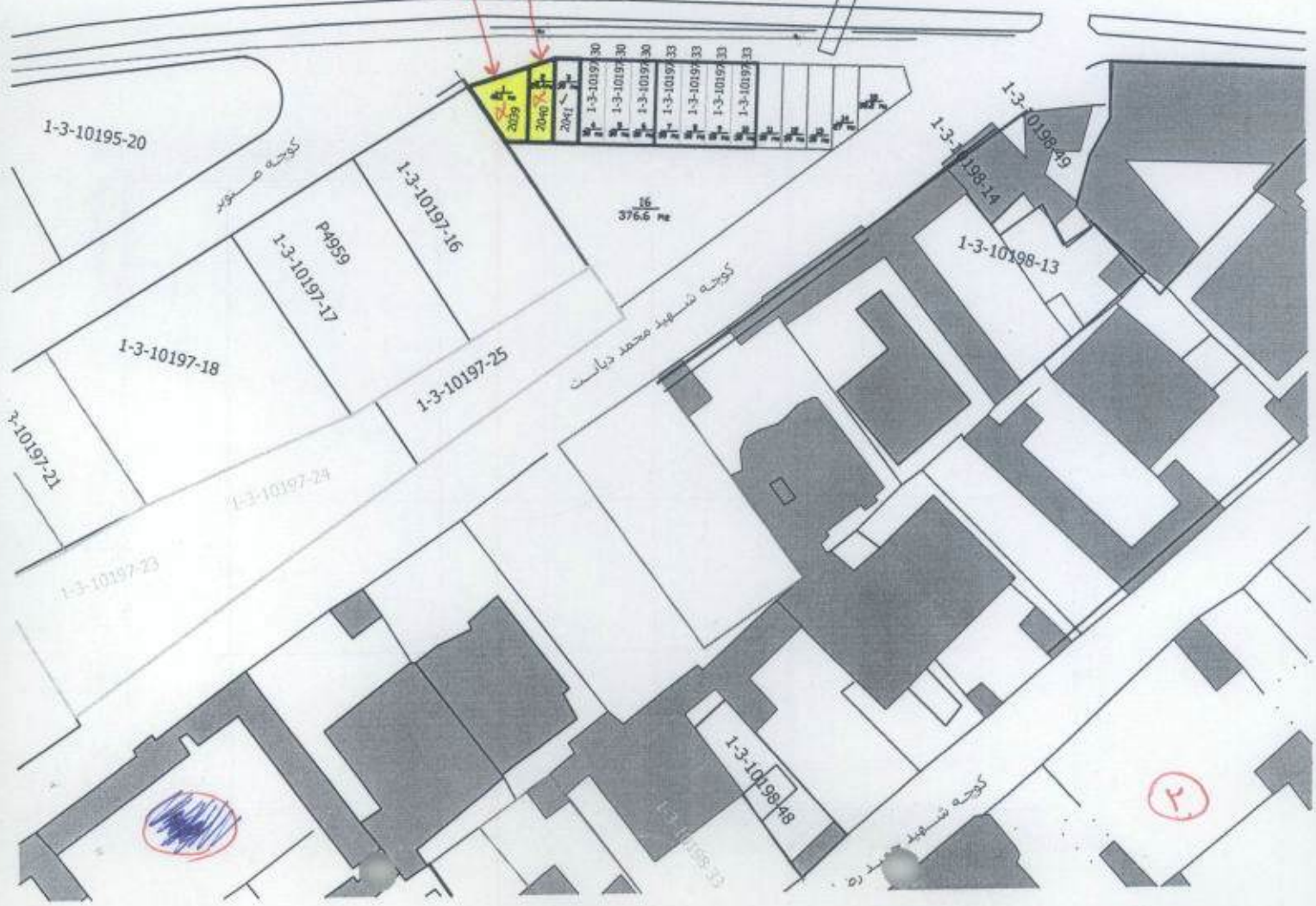




خیابان نوری

خیابان نوری

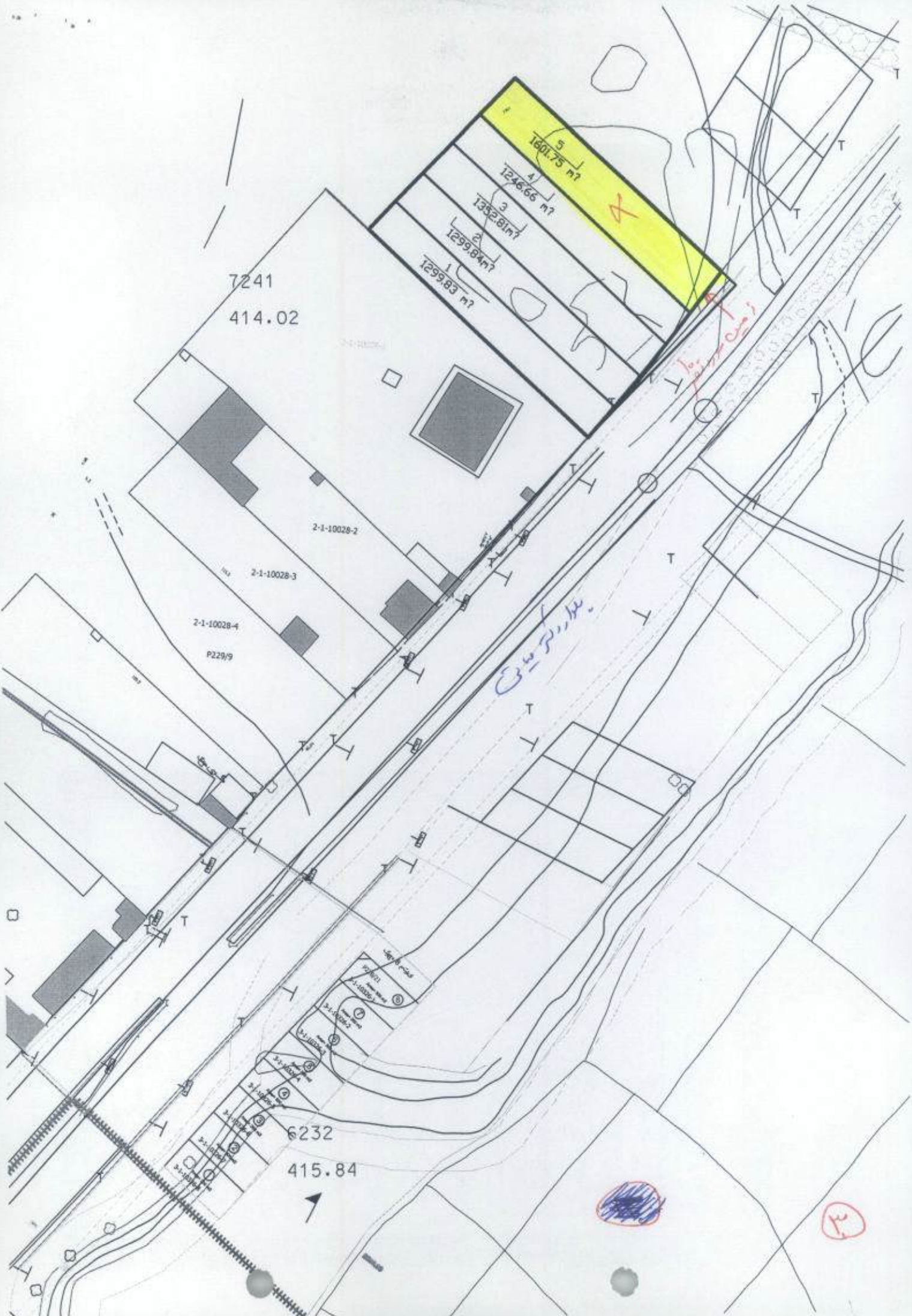
زمین مورد نظر



کوچه شهید محمد دایک

کوچه شهید محمد دایک

۲



7241

414.02

5
1801.75 m²

4
1246.66 m²

3
1352.81 m²

2
1299.84 m²

1
1299.83 m²

2-1-10028-2

2-1-10028-3

2-1-10028-4

P229/9

بنايت

6232

415.84



80 81 82 83

86 90

148 149 150 151 152

163	P3182/1473	3-1-102380-1
164	P3182/1474	3-1-102380-2
165	P3182/1475	3-1-102380-3
166	P3182/1476	3-1-102380-4
167	P3182/1477	3-1-102380-5
168	P3182/1478	3-1-102380-6

خیابان 25 بیست و پنج متری

178	P3182/2360	3-1-10279-2
179	P3182/2361	3-1-10279-3
180	P3182/2362	3-1-10279-4
181	P3182/2363	3-1-10279-5
182	P3182/2364	3-1-10279-6
183	P3182/2365	3-1-10279-7
184	P3182/2366	3-1-10279-8
185	P3182/2367	3-1-10279-9

پلاک 2 نوارده متری

مسجد امام رضا
فرهنگی
مذهبی

268	P3182/1874-7
269	P3182/1874-8
270	P3182/1874-9
271	P3182/1874-10
272	P3182/1874-11
273	P3182/1874-12
274	P3182/1874-13
275	P3182/1874-14
276	P3182/1874-15

خیابان 20 بیست متری

193	P3182/1883-1
194	P3182/1883-2
195	P3182/1883-3
196	P3182/1883-4
197	P3182/1883-5
198	P3182/1884
199	P3182/1884-2
200	P3182/1884-3

کوچه 10 استری

203	204	205	206	207	208
-----	-----	-----	-----	-----	-----

285	3-1-10324-5
286	3-1-10324-4
287	P3182/1874
288	3-1-10324-3
289	P3182/1875
290	3-1-10324-2
291	P3182/1883
292	P3182/1884
293	3-1-10324-8
294	P3182/1885
295	3-1-10324-7
296	3-1-10324-6
297	P3182/1889
298	3-1-10324-1

کوچه 10 استری

276	P3182/1887
277	3-1-10324-3
278	P3182/1888
279	280
283	284

زمین حدود 100 متر



3