



### اجرای دیوار پارک بانوان

شهرداری لامرد در نظر دارد بر اساس بند ۱ صورتجلسه شماره ۷۰ مورخ ۱۳۹۹/۰۱/۳۰ اجرای دیوار پارک بانوان را بر اساس شرایط مذکور در اسناد مناقصه حاضر به شرکت های واجد صلاحیت واگذار نماید.

ردیف	نام کالا	تعداد کالا	واحد شمارش
۱	خرید مصالح و اجرای پی کنی و پی سازی به عمق ۰/۸۰ متر و عرض ۰/۶۰ متر با احتساب پی کنی و جابجا کردن خاک به محل مناسب ، و پی سازی با بتن عیار ۳۰۰ و سنگ شکسته بصورت غوطه ای به همراه عمل آوری و ماله کشی سطح رویه تا حصول سطح صاف بدون ترک	۱۵۰	متر طول
۲	اجرای کلاف افقی و عمودی 4Φ12 با خاموت Φ8@15 cm به ابعاد ۲۵*۲۵ سانتی متر با در نظر گرفتن ۵ سانتی متر از هر طرف کاور بتن و تزریق بتن با عیار ۳۰۰ با احتساب خرید مصالح ، قالب بندی ، آب دهی و عمل آوری ، و بیره زدن ، درز انقطاع با فوم ۲ سانتی در هر ۸ متر طول	800	متر طول
۳	خرید مصالح و اجرای سنگ لاشه پلاک نما با بند کشی سیمان سفید با پودر رنگی قهوه ای با احتساب آجر چینی وسط و یک بر نما به ضخامت حداکثر ۵۰ سانتیمتر و ارتفاع ۶۰ سانتیمتر، آب دهی و عمل آوری ، درز انقطاع با فوم ۲ سانتی در هر ۸ متر طول و ملات ماسه سیمان	۴۸۰	متر مربع
۴	خرید مصالح و اجرای آجر گری اصفهان درجه ۱ با بند کشی سیمان سفید با پودر رنگی قهوه ای به ضخامت ۴۵ سانتی متر و اجرای هره چینی به ضخامت سنگ لاشه پلاک زیر کار ، اجرا بصورت دو بر نما ، آب دهی و عمل آوری ، درز انقطاع با فوم ۲ سانتی در هر ۸ متر طول و ملات ماسه سیمان ضمنا قیمت هره چینی در متر از دیوار محاسبه می گردد ضمنا در قسمت بالایی نمای دیوار در دو جهت که از هر طرف حدود ۲۵ سانتیمتر بیرون زده شود به ازای هر یک متر ، از چوب سرخ معروف به مربا اجرا شود و در هزینه ها در نظر گرفته شود	۱۳۶۰	متر مربع
۵	خرید مصالح و اجرای آجر گری اصفهان درجه ۱ با بند کشی سیمان سفید با پودر رنگی قهوه ای به ضخامت ۴۵ سانتی متر و اجرای هره چینی برای سردرب ورودی و همچنین هزینه های قالب طاق ها و قوسها ورودی ها و هزینه های داربست و هره چینی ها در نظر گرفته شود و پیمانکار می بایست در قیمت پایه خود لحاظ نماید مبنای محاسبه سر درب بصورت حجمی می باشد (۱۰*۱*۵ متر) ضمنا خرید و حمل و نصب سه درب فلزی سنتی ورودی جزء همین آیت می باشد	۵۰	مترمکعب
۶	خرید مصالح و اجرای آبچک بتنی با ضخامت ۵ سانتی متر لبه ابتدائی و وسط آن ۸ سانتی متر با عرض حداکثر حدود ۷۰ سانتی متر و اجرای رویه در جا سیمان لیسه ای و بند زیر آبچک با پروفیل آلومینیومی که در بتن آبچک باقی می ماند به همراه عمل آوری، درز انقطاع ، با عیار ۲۵۰	۴۰۰	متر طول



### شرایط عمومی مناقصه

۱. مبلغ اعتبار پروژه با احتساب ارزش افزوده ۵.۰۰۰.۰۰۰.۰۰۰ ریال ( پنج میلیارد ریال) می باشد(پرداخت های شهرداری به صورت اسناد خزانه و یا نقدی می باشد).
۲. پیشنهاد دهنده باید مبلغ ۲۵۰.۰۰۰.۰۰۰ ریال بصورت ضمانت نامه بانکی سه ماهه و قابل تمدید و یا چک تضمین بعنوان ۵٪ کل برآورد هزینه اجرای پروژه در پاکت (الف) گذاشته و پاکت را لاک و مهر نماید.
۳. پیشنهاد دهنده باید مشخصات کامل ، مدارک (اساسنامه شرکت - آگهی ثبت تغییرات در روزنامه رسمی گواهی تایید صلاحیت اداره کل کار و امور اجتماعی - گواهی نامه تأیید صلاحیت ایمنی - مدارک مربوط به سوابق کاری - کپی کارت ملی و شناسنامه مدیر عامل و دارنده حق امضاء اسناد تعهد آور شرکت -گواهی ثبت مالیات بر ارزش افزوده) ، فرم شماره یک ، دو را پس از امضاء در پاکت (ب) گذاشته و پاکت را لاک و مهر نماید.
۴. پیشنهاد دهنده باید پیشنهاد خود و برگ آنالیز قیمت را در پاکت (ج) گذاشته و لاک و مهر نماید.
۵. پیشنهاد دهنده باید هر سه پاکت (الف)،(ب)،(ج) را در پاکتی که از دبیرخانه شهرداری تحویل می گیرد گذاشته و پاکت را لاک و مهر نماید و تحویل دبیرخانه شهرداری نموده و رسید دریافت نماید.
۶. به پیشنهادهای ناقص، مبهم، مشروط، مخدوش ، فاقد سپرده و خارج از موعد مقرر ترتیب اثر داده نخواهد شد.
۷. پیشنهادات رسیده در تاریخ ..... ساعت ..... با حضور اعضای کمیسیون عالی معاملات شهرداری باز و برنده مشخص خواهد شد.
۸. چنانچه نفر اول از تاریخ ابلاغ کتبی ظرف مدت ۷ روز از امضاء قرارداد خودداری نماید سپرده او به نفع سازمان ضبط و در صورت اقتضاء با نفر دوم و سوم قرارداد منعقد خواهد شد و در صورتی که آنان نیز حاضر به عقد قرارداد نشود سپرده آنان نیز به سود سازمان ضبط خواهد شد.
۹. کلیه کسورات قانونی و همچنین هزینه های درج آگهی بعهدہ برنده مناقصه می باشد.
۱۰. شهرداری در قبول یا رد هریک از پیشنهادها و یا رد تمام پیشنهادها مختار است در این صورت سپرده ها مسترد خواهد شد و صرف شرکت در مناقصه هیچ گونه حقی برای شرکت کننده ایجاد نخواهد کرد.
۱۱. کلیه وسایل و امکانات مربوط به اجرای کار به عهده پیمانکار می باشد.
۱۲. پیشنهاد دهنده تایید می نماید که مشمول قانون منع مداخله وزراء و نمایندگان مجلس و کارمندان دولت و شهرداری ها در معاملات دولتی و کشوری نمی باشد.
۱۳. تمامی هزینه های جانبی ، از قبل تجهیز کارگاه - نگهبان ، سوخت ، اسکان ، غذا و... با پیمانکار می باشد .
۱۴. پیشنهاد دهنده اعلام می نماید که ضمن مطالعه دقیق شرایط ذکر شده و با آگاهی کامل از موضوع مناقصه و آثار و تعهدات و مسئولیتهای ایجاد ناشی از آن (در کمال صحت و سلامت عقل و اراده و اختیار و بدون اجبار و اکراه و اضطرار) آمادگی خود را جهت انعقاد قرارداد اعلام می نمایم.



برگ ارائه پیشنهاد قیمت

شهردار محترم شهر لامرد

سلام علیکم

احتراما، اینجانب ..... مدیر عامل شرکت ..... با شماره ثبت ..... به آدرس .....  
..... با اعلام اینکه کلیه جوانب امر در خصوص مناقصه حاضر در نظر گرفته ام به  
ضمیمه مدارک ذیل :

○ ضمانت نامه شرکت در مناقصه به مبلغ ..... ریال نزد بانک ..... به شماره سریال ..... مورخ .....  
/ چک تضمین با شماره سریال ..... مورخ ..... به مبلغ ..... نزد بانک ..... به عنوان ضمانت  
نامه شرکت در مناقصه.

○ تصویر اساسنامه

○ آگهی ثبت تغییرات در روزنامه رسمی

○ گواهی تایید صلاحیت اداره کل کار و امور اجتماعی

○ گواهی نامه تأیید صلاحیت ایمنی

○ گواهی ثبت مالیات بر ارزش افزوده

آمادگی خود را در خصوص انجام فعالیت های موضوع مناقصه با مبلغ به عدد ..... ریال به حروف  
..... با احتساب ارزش افزوده اعلام و حاضر به عقد قرارداد و انجام فعالیتهای واگذار شده به  
نحو احسن می باشم./

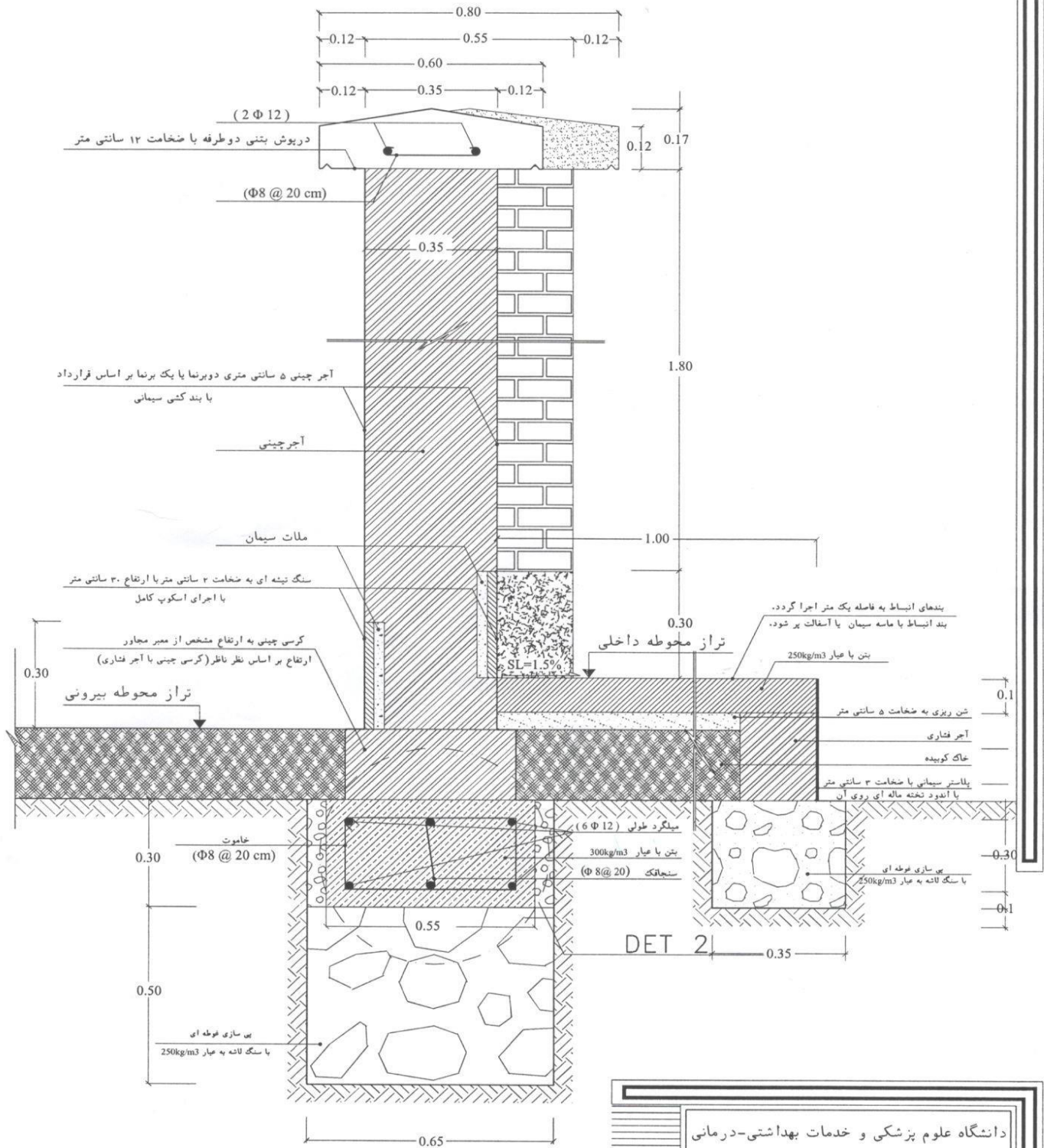
نام و نام خانوادگی مدیر عامل و صاحبان امضاء مجاز:



### برگ آنالیز قیمت

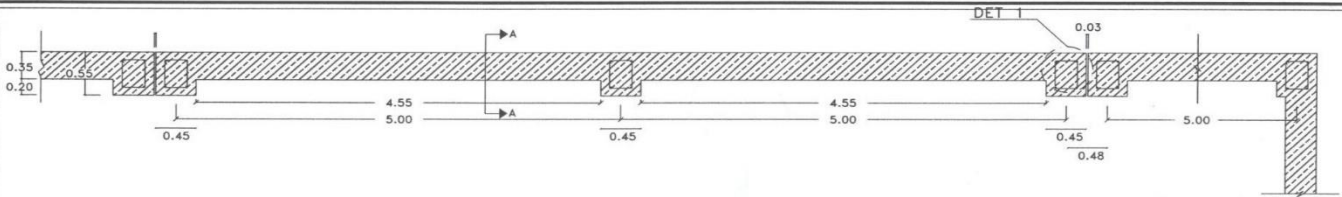
ردیف	نام کالا	تعداد کالا	واحد شمارش	قیمت فی	قیمت کل برآوردی	شرح
۱	خرید مصالح و اجرای پی کنی و پی سازی به عمق ۰/۸۰ متر و عرض ۰/۶۰ متر با احتساب پی کنی و جابجا کردن خاک به محل مناسب ، و پی سازی با بتن عیار ۳۰۰ و سنگ شکسته بصورت غوطه ای به همراه عمل آوری و ماله کشی سطح رویه تا حصول سطح صاف بدون ترک	۱۵۰	متر طول			
۲	اجرای کلاف افقی و عمودی 4Φ12 با خاموت Φ8@15 cm به ابعاد ۲۵*۲۵ سانتی متر با در نظر گرفتن ۵ سانتی متر از هر طرف کاور بتن و تزریق بتن با عیار ۳۰۰ با احتساب خرید مصالح ، قالب بندی ، آب دهی و عمل آوری ، و بیره زدن ، درز انقطاع با فوم ۲ سانتی در هر ۸ متر طول	800	متر طول			
۳	خرید مصالح و اجرای سنگ لاشه پلاک نما با بند کشی سیمان سفید با پودر رنگی قهوه ای با احتساب آجر چینی وسط و یک بر نما به ضخامت حداکثر ۵۰ سانتیمتر و ارتفاع ۶۰ سانتیمتر، آب دهی و عمل آوری ، درز انقطاع با فوم ۲ سانتی در هر ۸ متر طول و ملات ماسه سیمان	۴۸۰	متر مربع			
۴	خرید مصالح و اجرای آجر گری اصفهان درجه ۱ با بند کشی سیمان سفید با پودر رنگی قهوه ای به ضخامت ۴۵ سانتی متر و اجرای هره چینی به ضخامت سنگ لاشه پلاک زیر کار ، اجرا بصورت دو بر نما ، آب دهی و عمل آوری ، درز انقطاع با فوم ۲ سانتی در هر ۸ متر طول و ملات ماسه سیمان ضمنا قیمت هره چینی در متر از دیوار محاسبه می گردد ضمنا در قسمت بالایی نمای دیوار در دو جهت که از هر طرف حدود ۲۵ سانتیمتر بیرون زده شود به ازای هر یک متر ، از چوب سرخ معروف به مربا اجرا شود و در هزینه ها در نظر گرفته شود	۱۳۶۰	متر مربع			
۵	خرید مصالح و اجرای آجر گری اصفهان درجه ۱ با بند کشی سیمان سفید با پودر رنگی قهوه ای به ضخامت ۴۵ سانتی متر و اجرای هره چینی برای سردرب ورودی و همچنین هزینه های قالب طاق ها و قوسها ورودی ها و هزینه های داربست و هره چینی ها در نظر گرفته شود و پیمانکار می بایست در قیمت پایه خود لحاظ نماید مبنای محاسبه سر درب بصورت حجمی می باشد (۱۰*۱*۵ متر) ضمنا خرید و حمل و نصب سه درب فلزی سنتی ورودی جزء همین آیتم می باشد	۵۰	متر مکعب			
۶	خرید مصالح و اجرای آپچک بتنی با ضخامت ۵ سانتی متر لبه ابتدائی و وسط آن ۸ سانتی متر با عرض حداکثر حدود ۷۰ سانتی متر و اجرای رویه در جا سیمان لیسه ای و بند زیر آپچک با پروفیل آلومینیومی که در بتن آپچک باقی می ماند به همراه عمل آوری، درز انقطاع ، با عیار ۲۵۰	۴۰۰	متر طول			

۲۰۰۹



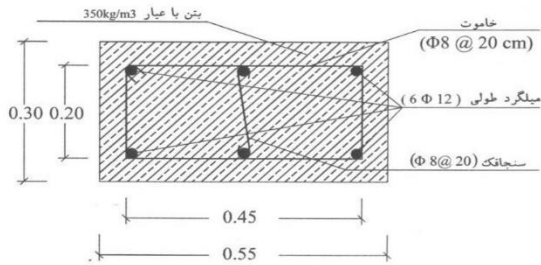
برش A-A

دانشگاه علوم پزشکی و خدمات بهداشتی-درمانی	
مدیریت فنی	نقشه معماری
عنوان پروژه	واحد متر
جزئیات دیوار حصار	مقیاس 1:10 A3
A-01	دستگاه متریک
	تاریخ 94/10
	شماره نقشه

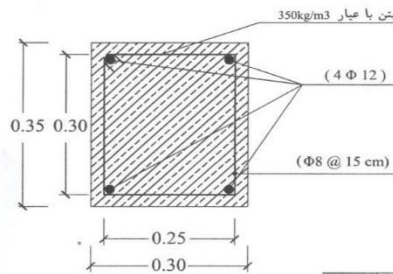


پلان دیوار حصار NO SCALE

جزئیات شناژ عمودی به فاصله آکس هر ستون تا ستون دیگر ۵ متر و به فاصله هر ۱۰٫۴۵ متر یک درز انقطاع به فاصله ۳ سانتی متر بین دو ستون در نظر گرفته شود.  
اجرای شناژ عمودی در محل تلاقی دیوارها الزامی است. (در گوشه ها)



شناژ افقی پایین  
DET2



شناژ ستون  
DET1

دانشگاه علوم پزشکی و خدمات بهداشتی-درمانی	
نقشه	جزئیات معماری
مدیریت فنی	واحد
عنوان پروژه	متر
مقیاس	1:10 A4
جزئیات سازه ای دیوار حصار	دستگاه
کنترل	متریک
مهندس بهاء الدینی	تاریخ
شماره نقشه	94/10
A-02	



مهر و امضاء و تاریخ